



# URBAN TRANSPORT

Communiquez au bon endroit, au bon moment



## LES OBJECTIFS

- > Cognitif - faire connaître
- > Affectif - faire aimer

## UNE PRÉSENCE

- > Aux pieds des stations de Vélib', de métro, des arrêts de bus, des gares
- > Début et fin du parcours cible
- > Sur des emplacements jusque là inexploités !

## LES CHIFFRES CLÉS

**+ de 4 millions** de voyageurs par jour sur l'ensemble du réseau métro\*

\*Source : STIF - rapport d'activité 2011

**469 millions** de voyages effectués en 2013 sur les lignes du RER A et B\*\*

\*\*Mairie de Paris, 2013

**110 000** trajets quotidiens en Vélib'\*\*\*

\*\*\* Source : Mairie de Paris

**+ de 3,6 millions** de voyageurs / jour sur le réseau bus\*\*\*\*

\*\*\*\* Source : RATP 2012

**+ de 1 million** de voyageurs par jour dans les grandes gares franciliennes\*\*\*\*\*

\*\*\*\*\*Source : DRIEA - SNCF, mars 2015. En semaine, hors vendredi  
Regroupe les gares de Paris intra-muros et les gares TGV



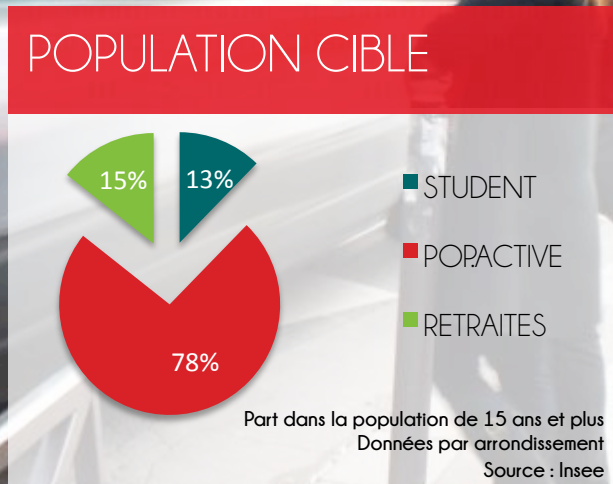
## VOS CIBLES

CIBLE	ODV / semaine
Student	34 501 832
Pop.Active	263 177 538
Retraités	263 177 538

Source : Insee

## REPETITION

- 10 contacts avec la cible par semaine
- > Montée / descente du bus ou du métro, prise / pose du Vélib' ou entrée / sortie de la gare
- > 5 fois par semaine (jours ouvrés)





NOS REALISATIONS





# NOS EMPLACEMENTS



INFINITY	Nb de stations/ arrêts/gares	Nb de marquages
CYCLE	486	508
BUS	1 628	1 628
SUBWAY	240	610
TRAIN STATION	7	132



NOTRE  
OFFRE

Nb de  
stations/arrêts

Nb de  
marquages\*

ODV/ semaine\*\*

INFINITY

2 348

2 878

273 653 732

TARIFS 2018 – pour 7 jours\*

61 950€ Brut HT

Départ / durée

Départ à votre convenance selon planning et météo

**Flexibilité :** possibilité d'un départ différé 3 jours  
ouverts avant la date prévue

**Visibilité :** 1 semaine garantie (SAV compris)

Format standard

1,30 m x 1,80 m

\*Quantités et tarifications peuvent être soumises à modification -

\*\* ODV minimum sources données RATP 2012, Mairie de Paris 2013

Document non-contractuel / Source catalogue Biodegr'AD 15/02/2018